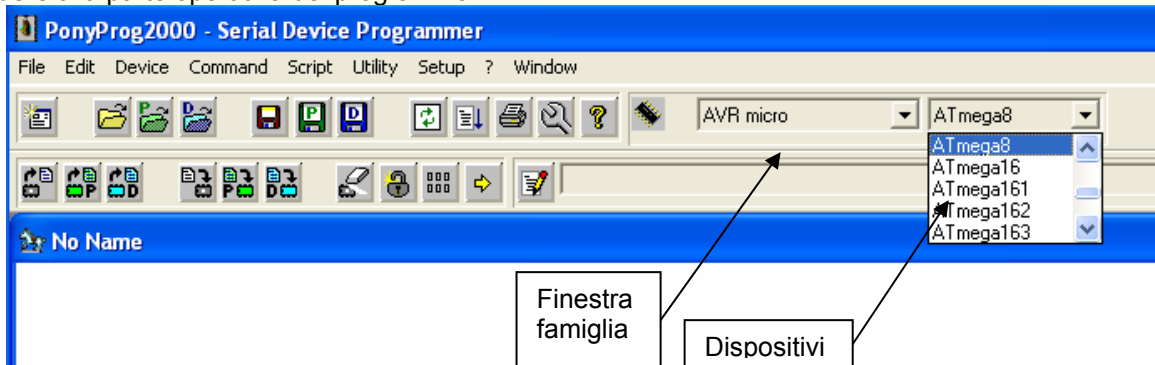


Uso di Ponyprog

1) Impostazione hardware del programma.

Lanciare ponyprog dall'icona sul desktop o dal menu programmi; apparirà la schermata iniziale, dare ok e accedere alla parte operativa del programma:



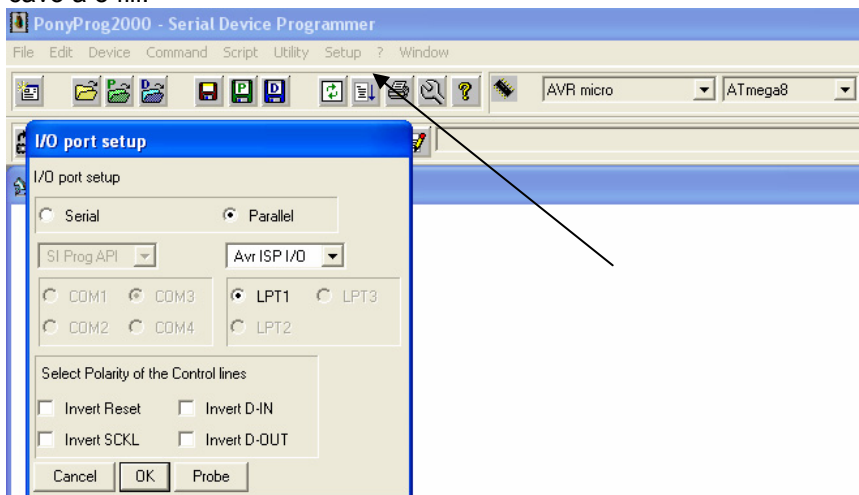
Se è la prima volta che il programma viene lanciato le impostazioni saranno diverse da quelle mostrate in figura. La prima operazione da eseguire è dichiarare che processore si intende utilizzare.

Sulla prima linea si trovano due barre di scelta quella con famiglia di logiche da programmare che vanno dalle memorie seriali ai controllori: selezionare AVRmicro.

Definita la famiglia di dispositivi nella finestra affianco si può scegliere il dispositivo da programmare nel nostro caso ATmega8.

A questo punto per comunicare con il dispositivo è necessario dichiarare il tipo di programmatore.

Nel nostro caso il cavo a 5 fili.



Dalla tendina Setup selezionare interface setup e impostare I/O port setup come in figura.

Terminata questa operazione sempre dalla tendina Setup lanciare Calibration



A questo punto il programmatore verifica la velocità della CPU e imposta la trasmissione dei dati in modo da rispettare le tempistiche del microcontrollore.